

暑い日差し・冷暖房費がかさむ…
こんなお悩みありませんか？

防音・断熱内窓インプラスで

暑さを軽減!

家の中でもっとも熱の出入りが大きいのが「窓」。
住まいの断熱・遮熱性を高めることは、節電につながります!

復興支援・住宅エコポイント対象製品

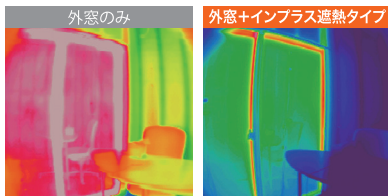


インプラス遮熱タイプ^①(遮熱高断熱型Low-E複層ガラス仕様)なら

暑い日差しを遮り
室内温度を快適に!

夏は涼しく
冬は暖かく

■夏期における窓の室内側温度比較(イメージ熱画像)(LIXIL社内実験結果)



青いほど温度が低く、赤いほど温度が高いことを示しています。

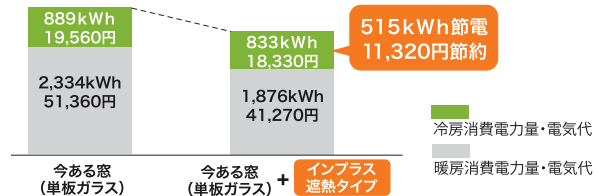
LIXIL社内試験(試験ボックスを室内と想定し、サッシ屋外側表面温度が70℃になるように人工的熱線照射100分間を加えた試験結果。)

*遮熱タイプ:遮熱高断熱複層ガラス仕様のインプラス

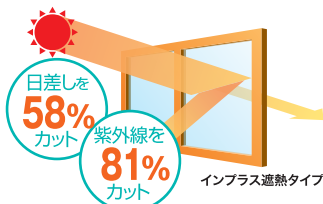
10年間で光熱費が
約113,200^{※1}円節約!

夏の節電に
おすすめ

暖房・冷房ともエアコンで行う場合の年間消費電力量(戸建住宅・東京)



紫外線を81%カット



夏はインプラス遮熱タイプを使用することにより、外からの日差しや紫外線をカットすることで冷房効率を高めます。

さらに
効果
アップ

外からの日差しを遮る
外付けのスクリーンをつける、
省エネ効果が高まります。

インプラス
遮熱タイプ + 外付け
スクリーン

約17%^{※1}の節電!



外付けスクリーン「フレッシュード」

こんな窓のお悩みも、
インプラスで
まとめて解決!!
1窓あたり約1時間で取付OK

騒音でお悩みの方
-40dB^{※2}の防音効果

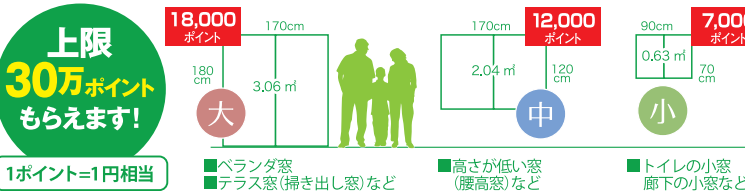
結露でお悩みの方
嫌な結露を抑えて
お掃除もラクに!

工事が心配な方
壁や窓を
壊さない安心施工

※1 記載してある数値・効果金額はシミュレーション結果によるものです。実際の環境により異なる場合がございますのでご了承ください。[試算条件]O暖冷房負荷:熱負荷計算ソフト[SMASH for Windows]((財)建築環境・省エネルギー機構)を用いて、エアコンによる年間暖冷房負荷を算出。O住宅モデル:「自立循環型住宅」への設計ガイドライン(ケイ・エス・ティモデル)。2階建て、延べ床面積120.07㎡、開口率26.8%。住宅断熱仕様は旧省エネ基準(S55年)適合レベル。O想定暖冷房機器:エアコン。COP:3.0、開欠運転(稼働後はオフ)、暖房20℃、冷房26℃。O地域:東京。O居室の窓(9窓)に内窓(遮熱高断熱複層ガラスを組み込み)を設置。さらに詳しく試算条件については、ホームページをご参照ください。※2 外窓との合計値(トステム社内試験による)。実際には建物の構造、音の種類などにより得られる効果に違いがあります。

インプラスで復興支援・住宅エコポイントがもらえます!

2011年11月21日～
2012年10月31日 着工分
まで



ポイント交換対象商品

- 省エネ・環境配慮製品
- 環境寄附
- 被災地への義援金・寄附
- 被災地の商品券等
- 被災地の産品・製品

追加のリフォーム工事 費用にも使えます。

- ポイント交換対象商品は「環境」と「被災地支援」に重点化されます。
- 「被災地支援」にポイントの半分以上を充てます。 ※詳細はお気軽にお問い合わせください。

TOG15m 画 インプラス
[防音・断熱内窓]

ゲスト
パリア
[防音・断熱内窓]

マンション
リフォーム
にもOK!!

■ お見積り・お問い合わせは…

(税込)

復興支援・住宅エコポイント

(税込)

復興支援・住宅エコポイント